

# Erstellung einer el Installation

Installateur

EVU

# Erstellung einer el Installation

Kontrollperiode 20 Jahre

Eigentümer

Installateur

1 Instanzeige evt Anschlussgesuch

EVU

Eigentümer

# Installateur

1 Instanzeige evt Anschlussgesuch

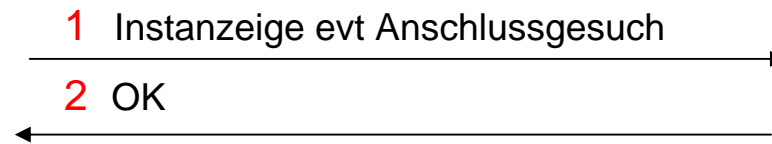
# EVU

Anschlussgesuch für:

- Geräte mit Oberschwingungen +Spannungsänderungen
- Wärmepumpen
- el. Raumbeheizungen
- Kompensationsanlagen
- EEA mit Parallellbetrieb
- Lift

# Eigentümer

Installateur



EVU

Eigentümer

# Installateur

1 Instanzeige evt Anschlussgesuch

2 OK

# EVU

- 3 Ausführung - Baubegleitende Erstprüfung (Monteur)
- Schlusskontrolle mit SINA, M+P Protokoll (Sicherheitsberater vom Instal.)

# Eigentümer

# Installateur

1 Instanzeige evt Anschlussgesuch

# EVU

2 OK

3 Ausführung - Baubegleitende Erstprüfung (Monteur)  
- Schlusskontrolle mit  
SINA, M+P Protokoll (Sicherheitsberater vom Instal.)

4 SINA, M+P Protokoll

# Eigentümer

# Installateur

# EVU

1 Instanzeige evt Anschlussgesuch

2 OK

3 Ausführung - Baubegleitende Erstprüfung (Monteur)  
- Schlusskontrolle mit  
SINA, M+P Protokoll (Sicherheitsberater vom Instal.)

4 SINA, M+P Protokoll

5 Kopie SINA

# Eigentümer



# Installateur

# EVU

1 Instanzeige evt Anschlussgesuch

2 OK

3 Ausführung - Baubegleitende Erstprüfung (Monteur)  
- Schlusskontrolle mit  
SINA, M+P Protokoll (Sicherheitsberater vom Instal.)

4 SINA, M+P Protokoll

5 Kopie SINA

6 evt. Stichprobenkontrolle

# Eigentümer

Installateur

EVU

# Erstellung einer el Installation

Kontrollperioden 1-10 Jahre

Eigentümer

Unab. Kontrolleur

## Kontrollperiode 1 Jahr

Baustellen, Märkte

## Kontrollperiode 5 Jahre

Camping,  
Bootsanlagen,  
Med Kat 2, Ex 2+22,  
Tankstellen,  
Tunnel  
Labors  
Bauten mit vielen Menschen,  
Schulen, Hallenbäder, Restaurant,  
Hotel, Kinos, Theater,  
Kasernen, Kinderheime,  
Warenhäuser,

## Kontrollperiode 10 Jahre

Zeughäuser, Zivilschutzanlage,  
Boote für Freizeit,  
Med Kat1,  
Feuergefährliche / nasse gewerbliche Betriebe,  
Werkstätten, Büros,  
Landwirtschaft,  
Kirchen  
Photovoltaik,  
EEA mit oder ohne Verbindung zum NS- Netz

Installateur

1 Instanzeige evt Anschlussgesuch

EVU

Eigentümer

Unab. Kontrolleur

# Installateur

1 Instanzeige evt Anschlussgesuch

# EVU

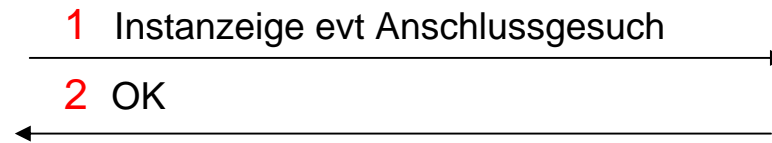
Anschlussgesuch für:

- Geräte mit Oberschwingungen +Spannungsänderungen
- Wärmepumpen
- el. Raumbeheizungen
- Kompensationsanlagen
- EEA mit Parallellbetrieb
- Lift

## Eigentümer

## Unab. Kontrolleur

Installateur



EVU

Eigentümer

Unab. Kontrolleur

# Installateur

1 Instanzeige evt Anschlussgesuch

2 OK

# EVU

3 Ausführung - Baubegleitende Erstprüfung (Monteur)

- Schlusskontrolle mit

SINA, M+P Protokoll (Sicherheitsberater vom Instal.)

# Eigentümer

# Unab. Kontrolleur

# Installateur

# EVU

1 Instanzeige evt Anschlussgesuch

2 OK

3 Ausführung - Baubegleitende Erstprüfung (Monteur)

- Schlusskontrolle mit

SINA, M+P Protokoll (Sicherheitsberater vom Instal.)

4 SINA, M+P Protokoll

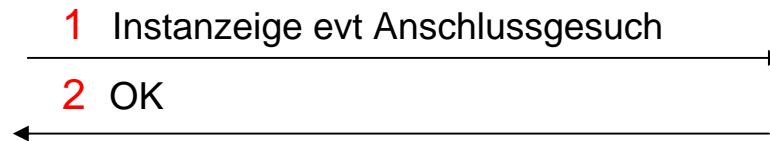
# Eigentümer

# Unab. Kontrolleur



# Installateur

# EVU



- 3 Ausführung - Baubegleitende Erstprüfung (Monteur)
- Schlusskontrolle mit SINA, M+P Protokoll (Sicherheitsberater vom Instal.)

4 SINA, M+P Protokoll

# Eigentümer

Veranlasst innert 6 Mt.  
Abnahmekontrolle

5 Kontrolliert +  
unterschreibt SINA

# Unab. Kontrolleur

Welcher nicht bei der  
Planung, Erstellung,  
Instandsetzung beteiligt  
war.

# Installateur

# EVU

1 Instanzeige evt Anschlussgesuch

2 OK

3 Ausführung - Baubegleitende Erstprüfung (Monteur)

- Schlusskontrolle mit

SINA, M+P Protokoll (Sicherheitsberater vom Instal.)

4 SINA, M+P Protokoll

# Eigentümer

5 Kontrolliert +  
unterschreibt SINA

6 unterschriebener SINA

# Unab. Kontrolleur

# Installateur

# EVU

1 Instanzeige evt Anschlussgesuch

2 OK

3 Ausführung - Baubegleitende Erstprüfung (Monteur)

- Schlusskontrolle mit

SINA, M+P Protokoll (Sicherheitsberater vom Instal.)

4 SINA, M+P Protokoll

# Eigentümer

7 Kopie SINA

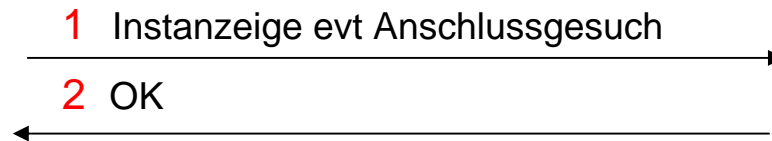
5 Kontrolliert +  
unterschreibt SINA

6 unterschriebener SINA

# Unab. Kontrolleur

# Installateur

# EVU



3 Ausführung - Baubegleitende Erstprüfung (Monteur)  
- Schlusskontrolle mit  
SINA, M+P Protokoll (Sicherheitsberater vom Instal.)



4 SINA, M+P Protokoll

7 Kopie SINA

# Eigentümer

5 Kontrolliert +  
unterschreibt SINA

6 unterschriebener SINA

# Unab. Kontrolleur



Installateur

EVU

# Erstellung einer spez. el Installation

Kontrollperioden 1-10 Jahre

Eigentümer

ESTI

Akkv Insp. Stelle

## Kontrollperiode 1 Jahr

Betriebselektrikerbewilligung

Med Kat 3+4

Ex 0+1/ 20+21

Bergwerke

Tankanlagen, Rohranlagen  
,Munitionslager vom Bund

Fabrik und Lager von Sprengstoff

## Kontrollperiode 5 Jahre

Militärbunker ( Klassifizierte Bauten)

Nationalstrassen Kat 1+2

Anschlussbewilligung, Installation an besonderen  
Anlagen

Tunnel, Werkstätte, Gleisanlagen ( Bahn)

Natelantennen auf HS Masten

## Kontrollperiode 10 Jahre

Zivilschutzanlagen mit NEMP oder EEA

Die nicht bahnspezifischen Anlagen, die an das  
Erdungssystem der Bahn angeschlossen sind

Schiffe für Gewerbe und Personentransport

HS – Anlagen welche aus NS gespiesen werden ( nicht aber  
Neonanlagen oder nicht – med Röntgenanlagen)

# Installateur

# EVU

1 Instanzeige evt Anschlussgesuch

2 OK

3 Ausführung - Baubegleitende Erstprüfung (Monteur)

- Schlusskontrolle mit

SINA, M+P Protokoll (Sicherheitsberater vom Instal.)

4 SINA, M+P Protokoll

# Eigentümer

Veranlasst innert 6 Mt.  
Abnahmekontrolle

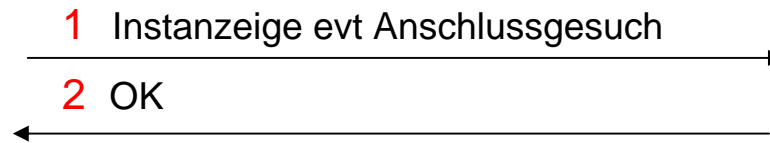
5 Kontrolliert +  
unterschreibt SINA

# ESTI

# Akk. Insp. Stelle

# Installateur

# EVU



- 3 Ausführung - Baubegleitende Erstprüfung (Monteur)
- Schlusskontrolle mit SINA, M+P Protokoll (Sicherheitsberater vom Instal.)

4 SINA, M+P Protokoll

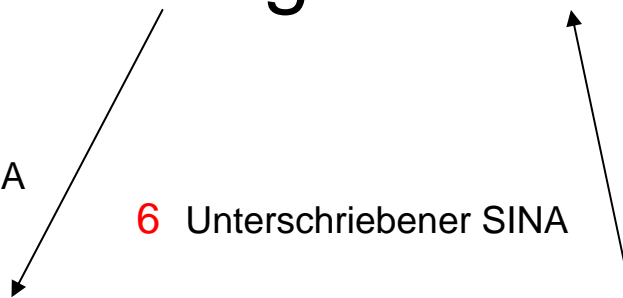
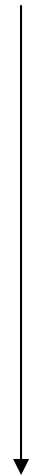
# Eigentümer

5 Kontrolliert + unterschreibt SINA

6 Unterschriebener SINA

# Akk. Insp. Stelle

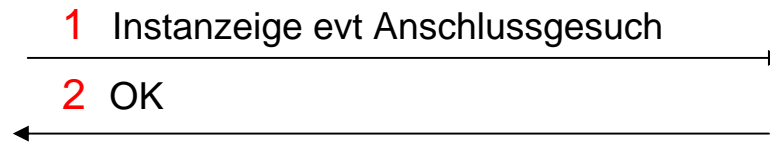
# ESTI





# Installateur

# EVU



- 3 Ausführung - Baubegleitende Erstprüfung (Monteur)
- Schlusskontrolle mit SINA, M+P Protokoll (Sicherheitsberater vom Instal.)

4 SINA, M+P Protokoll

# Eigentümer

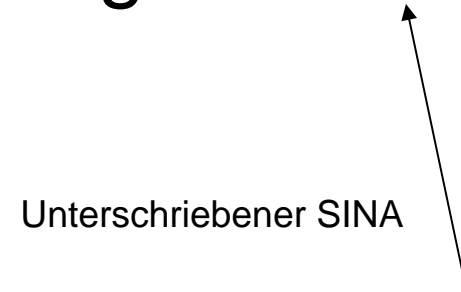
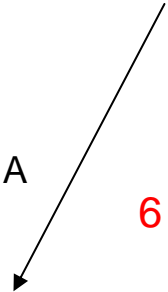
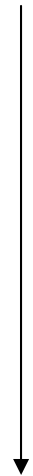
7 Kopie SINA

5 Kontrolliert + unterschreibt SINA

6 Unterschriebener SINA

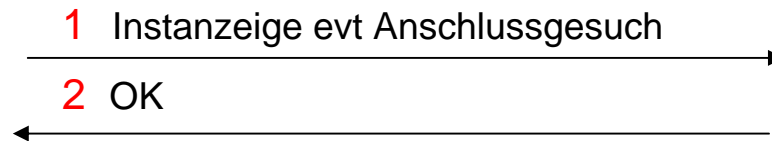
# ESTI

# Akk. Insp. Stelle



# Installateur

# EVU



- 3 Ausführung - Baubegleitende Erstprüfung (Monteur)
- Schlusskontrolle mit SINA, M+P Protokoll (Sicherheitsberater vom Instal.)

4 SINA, M+P Protokoll

# Eigentümer

5 Kontrolliert + unterschreibt SINA

6 Unterschriebener SINA

# Akk. Insp. Stelle

8 evt. Stichprobenkontrolle

7 Kopie SINA

# ESTI

